



# Digit'Ed


*Policy ESG del Gruppo Digit'Ed*

Digit'Ed S.p.A.



**APPROVAZIONI**

---

<b>NOME</b>	<b>RUOLO</b>	<b>FIRMA</b>	<b>DATA</b>
<b>EMANUELE BONA</b>	<b>CFO/Referente ESG</b>		31 agosto 2023

---

## Indice

<b>Definizioni</b> .....	4
<b>Premessa</b> .....	5
<b>Le priorità ESG del Gruppo Digit'Ed</b> .....	5
<b>L'impegno ambientale del Gruppo Digit'Ed</b> .....	6
<i>Usa di energia da fonti rinnovabili</i> .....	6
<i>Gestione delle emissioni di gas a effetto serra</i> .....	6
<b>L'impegno sociale del Gruppo Digit'Ed</b> .....	7
<i>Sostenibilità dei servizi</i> .....	7
<i>Protezione dei dati e sicurezza informatica</i> .....	8
<i>Gestione delle risorse umane</i> .....	8
<i>Formazione e sviluppo</i> .....	8
<i>Gestione della salute e sicurezza sul luogo di lavoro</i> .....	9
<i>Diversità e Inclusione</i> .....	9
<i>Welfare</i> .....	9
<i>Coinvolgimento dei dipendenti</i> .....	9
<b>La governance di sostenibilità del Gruppo Digit'Ed</b> .....	10
<i>Gestione della sostenibilità, strategia e reporting</i> .....	10
<i>Criteri ESG nella remunerazione del personale</i> .....	10
<i>Etica di business e modello organizzativo</i> .....	10
<b>Il monitoraggio della performance di Gruppo</b> .....	11

## Definizioni

**Digit'Ed o Capogruppo** : Digit'Ed S.p.A..

**Controllate o Società Controllate**: società di cui Digit'Ed detiene una quota di maggioranza e rientranti nel perimetro di consolidamento del Gruppo.

**Gruppo o Gruppo Digit'Ed**: si fa riferimento al perimetro di consolidamento, includendo quindi la Capogruppo e le Controllate.

**Collegate o Società Collegate**: sono considerate collegate le società sulle quali viene esercitata un'influenza notevole. L'influenza si presume quando nell'assemblea ordinaria può essere esercitato almeno un quinto dei voti ovvero un decimo se la società ha azioni quotate in mercati regolamentati.

**Nextalia**: Società di Gestione del Risparmio che, mediante il fondo Nextalia Private Equity, detiene indirettamente una partecipazione di maggioranza in Digit'Ed.

**Analisi di materialità ESG**: definizione degli aspetti ambientali, sociali e di governance considerati rilevanti per il business in un'ottica finanziaria, ossia che possono avere un impatto positivo o negativo sui risultati economici, in funzione della performance della società in questi ambiti.

**GHG Protocol**: standard internazionale di riferimento per il calcolo e per la rendicontazione dell'inventario GHG.

**Inventario GHG**: definizione e misurazione delle principali emissioni di gas ad effetto serra ("Greenhouse Gases" o GHG) associate direttamente o indirettamente ad un prodotto, un'organizzazione o un servizio.

**ISO o International Organization for Standardization**: organizzazione che si occupa di definire le norme tecniche che un soggetto deve rispettare per risultare conforme a specifici parametri di valutazione.

**ISO 9001:2015**: standard internazionale che stabilisce i requisiti per il Sistema di Gestione della Qualità.

**ISO/IEC 27001:2013**: standard internazionale che stabilisce i requisiti per il Sistema di Gestione della Sicurezza delle Informazioni.

**Regolamento UE 2016/679** ("Regolamento Generale sulla Protezione dei Dati" o "GDPR"): relativo alla protezione delle persone fisiche con riguardo al trattamento dei dati personali, nonché alla libera circolazione di tali dati.

**Regolamento UE 2019/2088** ("Sustainable Finance Disclosure Regulation"): relativo alla divulgazione da parte di operatori finanziari di informazioni inerenti temi di sostenibilità e alla classificazione dei prodotti finanziari a seconda del grado di impegno desiderato su tematiche di sostenibilità.

**Decreto Legislativo 231/2001**: disciplina della responsabilità amministrativa delle persone giuridiche, delle società e delle associazioni anche prive di personalità giuridica, a norma dell'articolo 11 della legge 29 settembre 2000, n. 300.

## Premessa

Il Gruppo Digit'Ed promuove attivamente la valutazione dei rischi di sostenibilità in ambito ambientale, sociale e di governance all'interno del proprio business model, consapevole che un approccio proattivo sul tema può portare ad un impatto positivo sullo sviluppo aziendale, traducendosi in una migliore performance reddituale nel medio-lungo periodo.

In particolare, il Gruppo pone attenzione alla corretta promozione delle caratteristiche ambientali e sociali individuate da Nextalia Private Equity, fondo in gestione di Nextalia SGR, classificato come "Fondo Articolo 8" ai sensi del Regolamento UE 2019/2088 e che detiene una quota di maggioranza in Digit'Ed. Per maggiori informazioni sulle caratteristiche promosse si rimanda alla [disclosure](#) pubblica sul sito di Nextalia. Questo anche alla luce della rilevanza che il Gruppo attribuisce alle tematiche ambientali, sociali e di governance per l'attività svolta dalle società appartenenti al Gruppo stesso nonché per il percorso di creazione di valore e di valorizzazione del capitale umano che lo stesso si prefigge, anche in considerazione del settore in cui opera.

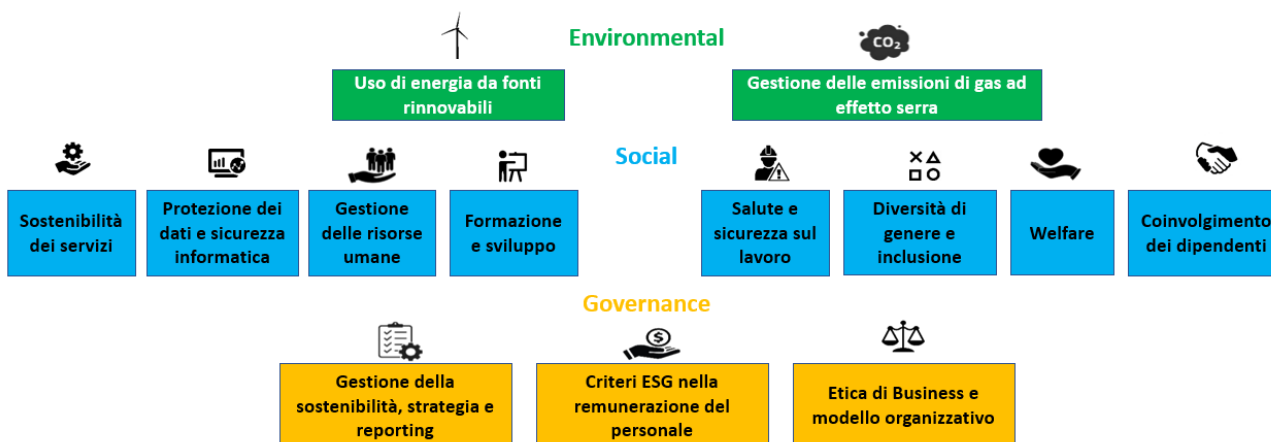
La seguente Policy ESG di Gruppo delinea l'approccio alle tematiche ESG materiali per il Gruppo Digit'Ed.

## Le priorità ESG del Gruppo Digit'Ed

Dal principio, Digit'Ed ha eseguito un'analisi di materialità ESG per identificare le priorità sulle quali focalizzare il proprio percorso di crescita, integrando quindi fin da subito la strategia di sostenibilità alla strategia aziendale.

L'analisi di materialità è stata eseguita mediante uno strumento sviluppato internamente da Nextalia.

Di seguito vengono riportate le tematiche ESG materiali per Digit'Ed:



Gli aspetti considerati rilevanti sulla base delle analisi effettuate per Digit'Ed sono valutati sulle singole Controllate e approfonditi durante il processo di integrazione laddove ritenuti

materiali, così da garantire un approccio consolidato a livello di Gruppo, che si adatti alle dimensioni effettive e alla tipologia di business delle Controllate.

## L'impegno ambientale del Gruppo Digit'Ed

### *Uso di energia da fonti rinnovabili*

Il Gruppo Digit'Ed si impegna a promuovere l'utilizzo di energia da fonti rinnovabili su tutte le sedi operative del Gruppo.

Le sedi principali del Gruppo, rispettivamente la sede in Via San Vigilio 1 e la sede in Via Monte Rosa 91, sono entrambe alimentate da elettricità proveniente da fonti rinnovabili certificata mediante Garanzie d'Origine e da un sistema di riscaldamento indipendente dai combustibili fossili.

Per quanto concerne, invece, gli altri uffici in Italia, Digit'Ed sta attuando un piano di efficientamento: da un lato si vuole favorire la transizione verso sedi di co-working, dall'altro incentivare il passaggio verso contratti di energia derivante da fonti rinnovabili, laddove non ancora siglato, dando priorità agli uffici con un maggior numero di dipendenti.

Nel caso invece in cui dovessero cercare nuove sedi, Digit'Ed e le sue Controllate si impegnano a rifornirsi da fonti di energia rinnovabile.

### *Gestione delle emissioni di gas a effetto serra*

Il Gruppo Digit'Ed si impegna a monitorare le emissioni Scopo 1 e Scopo 2<sup>1</sup> a livello di Gruppo, coinvolgendo attivamente le Controllate nel processo per definire azioni di mitigazione su ognuna di esse, considerando l'impatto della singola Società sulla performance di Gruppo.

La Capogruppo ha già avviato tale processo a fine 2022, limitandosi alle emissioni Scopo 1 e Scopo 2 della allora sede di Milano (Via A. Cechov 50/5). Tale attività è stata posta in essere anche da Altaformazione S.p.A. (poi fusa per incorporazione in Digit'Ed S.p.A. con effetti dal 1° marzo 2023) presso la allora sede operativa di Milano (Via Pietro Filargo 36). I risultati delle analisi condotte hanno permesso di fissare dei primi obiettivi di mitigazione, tra cui l'ingresso nella nuova sede di Via San Vigilio 1, la quale ha comportato una netta diminuzione delle emissioni Scopo 1 legate all'utilizzo di energia proveniente da fonti non rinnovabili per il riscaldamento degli edifici.

Si riportano a titolo esemplificativo alcune pratiche attualmente in vigore per Digit'Ed che comportano una riduzione delle emissioni Scopo 3 del Gruppo Digit'Ed, sebbene quest'ultime non rientrino nel perimetro di calcolo definito dal Gruppo:

---

<sup>1</sup> Definizioni GHG Protocol: Scope 1 - Emissioni dirette generate dall'azienda, la cui fonte è di proprietà o controllata dall'azienda; Scope 2 - Emissioni indirette generate dall'energia acquistata e consumata dalla società; Scope 3 - Emissioni indirette che vengono generate dalla catena del valore dell'azienda.

- Introduzione di un regolamento smart-working, garantendo una maggiore flessibilità lavorativa e allo stesso tempo facilitando la riduzione delle emissioni derivanti dagli spostamenti dei dipendenti<sup>2</sup>;
- Scelta di provider di infrastrutture IT con strategie di sostenibilità in linea con le iniziative promosse dal Gruppo, garantendo un processo di transizione che si estende anche alla supply chain e limitando le emissioni derivanti dall'utilizzo di data center;
- Portale di e-procurement e un processo di qualifica dei principali fornitori, il quale prevede un questionario ESG finalizzato a valutare la presenza o meno di sistemi di gestione aziendali in tale ambito, nonché la presa visione e l'accettazione da parte dei fornitori stessi del Codice Etico della Capogruppo.

## L'impegno sociale del Gruppo Digit'Ed

### *Sostenibilità dei servizi*

La sostenibilità dei servizi è intrinseca nel business del Gruppo, offrendo contenuti formativi di alto livello per aziende, per l'arricchimento dei piani formativi sviluppati per i dipendenti delle stesse ed anche per la crescita professionale dei singoli. Per Digit'Ed, l'offerta formativa viene sviluppata dal Comitato Scientifico in collaborazione con professionisti esterni e con la divisione Sales & Offering, la quale si occupa successivamente della fase di distribuzione e di gestione del cliente finale.

Inoltre, Il Gruppo offre un'ampia gamma di corsi in ambito sostenibilità, consapevole della necessità da parte delle aziende di svolgere un ruolo attivo nella transizione ecologica, acquisendo nuove competenze ambientali e sociali su aspetti maggiormente rilevanti per il loro business, senza dover subire passivamente le evoluzioni in corso nel settore.

Tra questi, evidenziamo il corso ESG Premium, creato da Digit'Ed in collaborazione con Intesa Sanpaolo e dedicato ai clienti della banca per trasmettere loro nozioni fondamentali su tematiche ambientali, sociali e di governance, fornendo inoltre le basi per intraprendere un processo di trasformazione sostenibile all'interno delle imprese.

Infine, Il business della controllata Accurate S.r.l., guidato dalla mission aziendale "Mai la prima volta sul paziente" e legato all'obiettivo di ridurre il numero di *mal-practice* nel settore medico, si integra all'interno della sostenibilità dei servizi offerti, contribuendo positivamente all'impatto sociale delle attività del Gruppo.

La soddisfazione del cliente/committente e il continuo miglioramento delle performance dei servizi erogati viene garantita dall'adozione di un modello di gestione conforme alla normativa ISO 9001 per la Capogruppo. Per maggiori informazioni, si rimanda alla Politica per la Qualità pubblicata sul [sito](#).

---

<sup>2</sup> Rif: "Employee Commuting" – Categoria 7 del GHG Protocol.

## Protezione dei dati e sicurezza informatica

La privacy del cliente e la protezione dei dati personali con cui il Gruppo viene a contatto nello svolgimento della propria attività è un aspetto chiave. Nell'ambito delle proprie attività di business, le Società del Gruppo sono tenute a raccogliere ed utilizzare alcune informazioni relative alle persone fisiche<sup>3</sup>.

La Capogruppo si è affidata a consulenti esterni per supportare la Società nel piano di adeguamento alla normativa privacy applicabile e al Regolamento UE 2016/679 (cd. "GDPR"). Digit'Ed S.p.A si è dotata di una Privacy Policy che fornisce le linee guida interne in materia Data Protection, a garanzia dell'applicazione dei principi e degli obblighi stabiliti dalla normativa applicabile in materia di protezione dei dati personali. Infine a fini di garanzia e tutela della normativa, la Capogruppo ha nominato un Data Protection Officer.

Per quanto attiene, più specificatamente, gli aspetti di sicurezza delle informazioni ("Cybersecurity"), Digit'Ed è certificata ISO/IEC 27001:2013 in linea con le *best-practice* internazionali. La Capogruppo si è dotata in particolare di un sistema di gestione *ad-hoc*, il quale prevede l'assegnazione di ruoli e responsabilità ad un team interno dedicato, al fine di mitigare il rischio informatico a cui Digit'Ed è esposta.

A livello di Gruppo, viene valutato, in fase di acquisizione, la solidità delle Controllate sul tema, elaborando nel processo di integrazione eventuali azioni migliorative, allineandosi alle *best-practice* della Capogruppo descritte sopra.

## Gestione delle risorse umane

Per la Capogruppo, le attività legate alla sfera delle risorse umane, come la ricerca del personale, l'assunzione di nuovi dipendenti e il loro percorso di crescita in azienda, sono attribuite alla funzione di People and Culture, così come l'amministrazione degli aspetti giuslavoristici e il monitoraggio di indicatori specifici. I principi generali promossi da Digit'Ed e le regole che disciplinano il rapporto dell'azienda con dipendenti e lavoratori sono espressi all'interno del Codice Etico aziendale, pubblicato sul [sito](#).

A livello di Gruppo, le Controllate gestiscono autonomamente il proprio organico, allineandosi ai principi della Capogruppo.

## Formazione e sviluppo

La formazione e lo sviluppo sono i pilastri su cui si fonda il business del Gruppo e su cui viene basata la crescita dei propri dipendenti. Beneficiando di un catalogo di corsi ampio e disponibile sulla piattaforma e-learning di proprietà, il Gruppo riesce a costruire piani formativi personalizzati sulle competenze, esigenze e mansioni del singolo lavoratore. La gestione della formazione della Capogruppo è affidata alla funzione People and Culture.

---

<sup>3</sup> clienti, terze parti, dipendenti o altri interessati che, a vario titolo, intrattengono rapporti con la Società



A livello di Gruppo, la Capogruppo monitora che anche all'interno delle Controllate venga fatta una valutazione in merito alla definizione di piani di formazione volontaria per i dipendenti, prioritizzando le Società del Gruppo con un organico significativo.

### *Gestione della salute e sicurezza sul luogo di lavoro*

Per la Capogruppo, la funzione People and Culture, insieme alla Funzione Procurement & Facilities, l'RSPP e alle altre figure designate ai sensi del D.lgs. 81/08, pongono in essere le misure necessarie sia per la tutela della salute e dell'integrità fisica dei dipendenti e collaboratori, sia per la mitigazione dei rischi associati ed il corretto svolgimento della formazione dei lavoratori in materia.

A livello di Gruppo, le Controllate gestiscono in maniera autonoma le questioni relative alla salute e sicurezza sul luogo di lavoro, garantendo il rispetto della normativa vigente in materia.

### *Diversità e Inclusione*

Il Gruppo si impegna a garantire ai dipendenti un ambiente di lavoro equo ed inclusivo, offrendo pari opportunità in relazione alle modalità di assunzione, alla retribuzione, alla formazione, alle promozioni e alle altre condizioni di impiego, non tollerando e punendo molestie di ogni tipo, ivi compresi, comportamenti verbali o fisici che costituiscano umiliazione o minaccia.

Il Gruppo si sta adoperando per includere all'interno del piano formativo dei dipendenti anche corsi specifici sulle tematiche di Diversità e Inclusione, favorendo la diffusione degli impegni espressi all'interno del Codice Etico della Capogruppo su tutti i livelli della struttura. La funzione People and Culture si occupa di monitorare la promozione di Diversità e Inclusione all'interno della Capogruppo. Le società del Gruppo si impegnano ad allinearsi ai principi della Capogruppo, sulla base della propria attività.

### *Welfare*

Il Gruppo Digit'Ed crede fortemente nella correlazione tra benessere del dipendente e produttività aziendale, e per questo sta lavorando all'implementazione di un Piano Welfare.

### *Coinvolgimento dei dipendenti*

La Capogruppo organizza attività volte alla creazione di un clima positivo e collaborativo all'interno di Digit'Ed. Attraverso la crescita del perimetro del Gruppo, la Capogruppo ha intenzione di instaurare eventi di networking, coinvolgendo le Controllate e i loro dipendenti, in modo tale da favorire la condivisione di idee e rapporti che contribuiscano attivamente alla crescita societaria. Digit'Ed si impegna inoltre a monitorare attivamente, mediante indagini di clima, il grado di soddisfazione dei dipendenti, promuovendo tale pratica anche all'interno delle altre società del Gruppo.

## La governance di sostenibilità del Gruppo Digit'Ed

### *Gestione della sostenibilità, strategia e reporting*

Digit'Ed ha fin da subito affiancato al suo piano strategico un Piano di Sostenibilità incentrato sulle tematiche considerate rilevanti per l'attività svolta. Il corretto svolgimento del piano è affidato ad una figura interna (cd. "Referente ESG"), responsabile di assistere la società sulle aree individuate all'interno della Policy ESG, instaurando un rapporto di comunicazione continuativa con le divisioni della Capogruppo maggiormente coinvolte nell'attuazione della strategia.

La Capogruppo monitora altresì che all'interno delle proprie Controllate ci siano i giusti presidi in ambito ambientale, sociale e di governance, favorendo, laddove ritenuto opportuno considerando le dimensioni e l'attività delle singole, l'implementazioni di piani migliorativi.

Su base annuale, il Gruppo quantifica la propria performance mediante un sistema di rating sviluppato internamente da Nextalia, basato sulla valutazione di indicatori ambientali e sociali inerenti alle aree descritte nella Policy ESG. La diffusione di una cultura del concetto di sostenibilità aziendale verrà favorita dall'inclusione di corsi *ad-hoc* nel piano formativo dei dipendenti.

### *Criteri ESG nella remunerazione del personale*

Per garantire il supporto del management nell'implementazione del Piano di Sostenibilità è stato inserito un meccanismo di incentivazione all'interno del sistema di retribuzione della Capogruppo basato sul raggiungimento degli obiettivi identificati all'interno del Piano di Sostenibilità. Il Gruppo si impegna a rivedere tale meccanismo di incentivazione a valle della definizione della nuova Governance di Gruppo, così da coinvolgere le figure apicali maggiormente coinvolte nell'implementazione del Piano di Sostenibilità.

### *Etica di business e modello organizzativo*

La Capogruppo ha adottato un Modello di Organizzazione Gestione e Controllo ai sensi del D.lgs. 231/2001, nonché un Codice Etico e ha in corso di definizione plurime procedure, tra cui la Procedura Anticorruzione e la Procedura di Whistleblowing, volte alla definizione dei ruoli e delle responsabilità in azienda per la prevenzione dei reati presupposto indicati all'interno del decreto. Si rimanda, per maggiori informazioni, al Modello di Organizzazione Gestione e Controllo ai sensi del D.lgs. 231/2001 pubblicato sul [sito](#).

La struttura di Governance della Capogruppo comprende la funzione Legal and Compliance che si occupa di garantire che tutti i processi e le procedure aziendali siano allineati a quanto richiesto dalla normativa vigente e agli standard interni.

La Capogruppo promuove l'adozione di un Modello di Organizzazione Gestione e Controllo ai sensi del D.lgs. 231/2001 anche nelle proprie Controllate.

## Il monitoraggio della performance di Gruppo

Sulla base delle priorità ESG descritte sopra, il Gruppo Digit'Ed ha delineato un sistema di monitoraggio delle performance delle Società del Gruppo, strutturato come segue:

- Allineamento periodico tra il Referente ESG e le società del Gruppo per verificare lo stato di avanzamento delle azioni definite all'interno del Piano di Sostenibilità. La frequenza dell'allineamento è definita in funzione del peso della singola società del Gruppo sulla performance consolidata, prevedendo un allineamento mensile con 24ORE Business School S.p.A. e un allineamento trimestrale con le altre Controllate. In ogni caso, viene eseguito un allineamento con le società del Gruppo in prossimità delle scadenze delle azioni definite da Piano, garantendone così la corretta implementazione;
- Verifica annuale della performance di Gruppo mediante il rating ESG proprietario di Nextalia, in modo da quantificare la performance ESG del Gruppo sulle priorità descritte all'interno della Policy e sulle caratteristiche ambientali e sociali promosse da Nextalia. Il rating è costruito in maniera tale da rispecchiare il peso delle singole Società del Gruppo sulla performance consolidata;
- Raccolta di dati annuali su indicatori ESG quali-quantitativi rappresentativi delle priorità ESG del Gruppo.